

Головне управління Держпродспоживслужби в Івано-Франківській області

Рак картоплі зб. *Synchytrium endobioticum* (Schilbersky) Percival

Збудник з культурних рослин уражує лише картоплю.

Станом на 01.01.2018р. вогнища раку виявлені на площі 16,764 га.

Симптоми: Збудник уражує бульби, столони, рідше — стебла й листя. Найтиповішою ознакою хвороби є утворення наростів на органах рослин. На бульбах у початковій фазі їх розвитку ураження може спостерігатися по всій поверхні, згодом ракові нарости з'являються здебільшого біля очок. Спочатку утворюються невеликі здуття, уражені місця знебарвлюються, особливо добре це помітно на бульбах із забарвленою шкіркою.

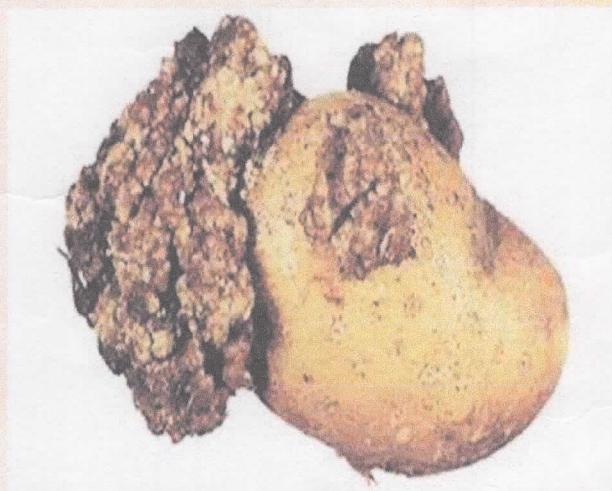
Розповсюдження

Поширюється хвороба здебільшого з бульбами, коренеплодами й цибулинами, вирощеними на заражених ділянках. Сільськогосподарський інвентар і тара, в якій зберігались і перевозились бульби із заражених ділянок, також можуть слугувати поширенню збудника хвороби. Уражені бульби швидко загнивають.

Заходи боротьби:

обстеження на виявлення раку за зовнішніми ознаками;

- сівозмінна і повне знищення бур'янів;
- вирощування стійких до раку сортів картоплі (Берегиня, Пролісок, Доброчин, Водограй, Віхола, Пригожа);
- хімічне знезараження ґрунту;
- заборона ввезення із зон зараження.



У разі підозри щодо виявлення повідомляйте :
Івано-Франківська обл., Тисменицький р-н, с. Підлужжя,
вул. Шевченка, 1
тел/факс.: (0342) 78-76-67
www.zahrost.if@gmail.com