



МІНІСТЕРСТВО
ВІДНОВЛЕННЯ
розвитку громад, територій
та інфраструктури України



ДБН В.2.2-5:2023

ЗАХИСНІ СПОРУДИ ЦИВІЛЬНОГО ЗАХИСТУ

Набуття чинності

01 ЛИСТОПАДА 2023 РОКУ

ДБН РОЗРОБЛЕНО



У спрощеному порядку відповідно до потреб воєнного часу



постійно діючою робочою групою з розгляду питань нормативного забезпечення проектування та будівництва об'єктів цивільного захисту Науково-технічної ради Мінінфраструктури (у складі згідно з Протоколом засідання Науково-технічної ради Мінінфраструктури від 02.06.2023 № 1)



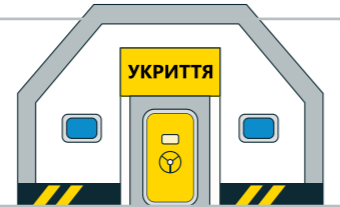
за участю Державної служби України з надзвичайних ситуацій, Міністерства оборони України, Генерального штабу Збройних Сил України, Міністерство освіти та науки України, Міністерства охорони здоров'я, Міністерства цифрової трансформації України, Міністерства соціальної політики України



СФЕРА ЗАСТОСУВАННЯ



ДБН встановлюють вимоги до проектування та будівництва захисних споруд цивільного захисту та споруд подвійного призначення



При проектуванні споруд подвійного призначення разом з положеннями цих Норм слід керуватися положеннями будівельних норм, якими встановлено вимоги до об'єктів відповідно їх основного функціонального призначення.



НОВЕ БУДІВНИЦТВО



Встановлені обов'язкові вимоги до проектування та будівництва нових об'єктів



РЕКОНСТРУКЦІЯ



Встановлені обов'язкові вимоги до реконструкції існуючих споруд



КАПІТАЛЬНИЙ РЕМОНТ



Вимоги ДБН можуть бути застосовані при капітальному ремонті існуючих об'єктів (за наявності технічної можливості їх реалізації)



ОСНОВНІ ПОЛОЖЕННЯ



СПОРУДИ ЦИВІЛЬНОГО ЗАХИСТУ:



СХОВИЩА



ПРОТИРАДІАЦІЙНІ
УКРИТТЯ

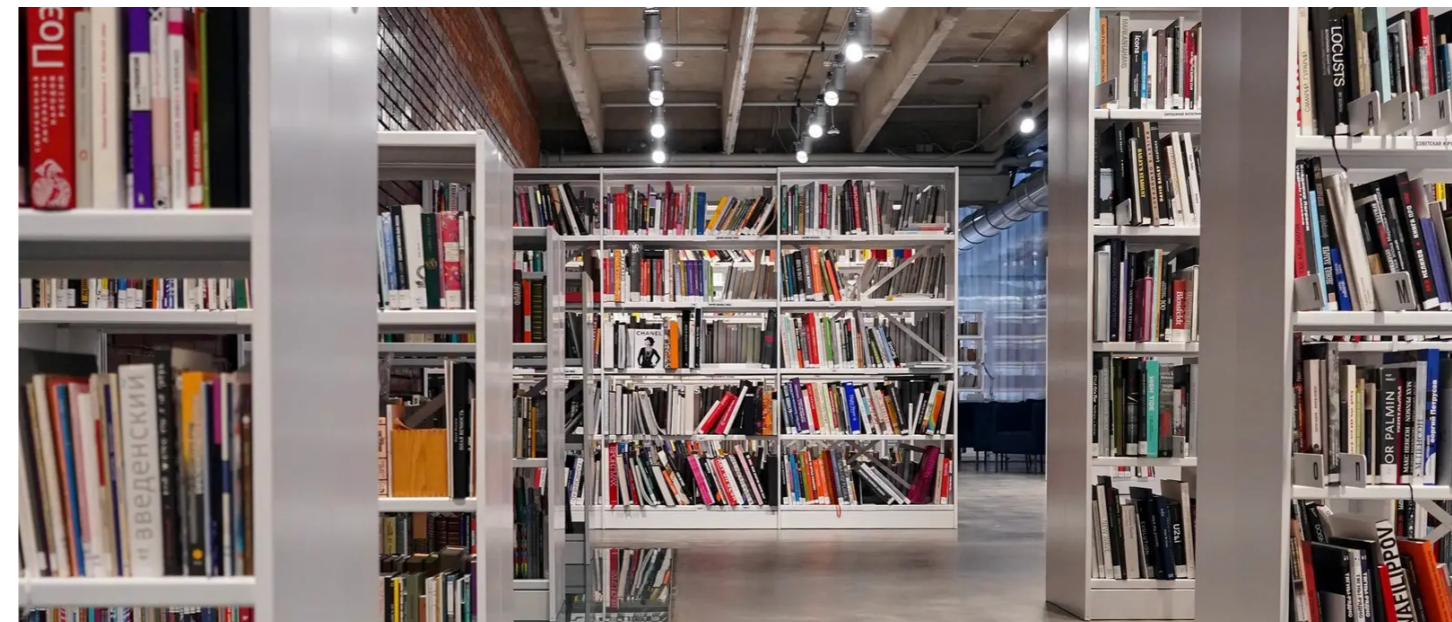
СПОРУДИ ЦИВІЛЬНОГО ЗАХИСТУ:



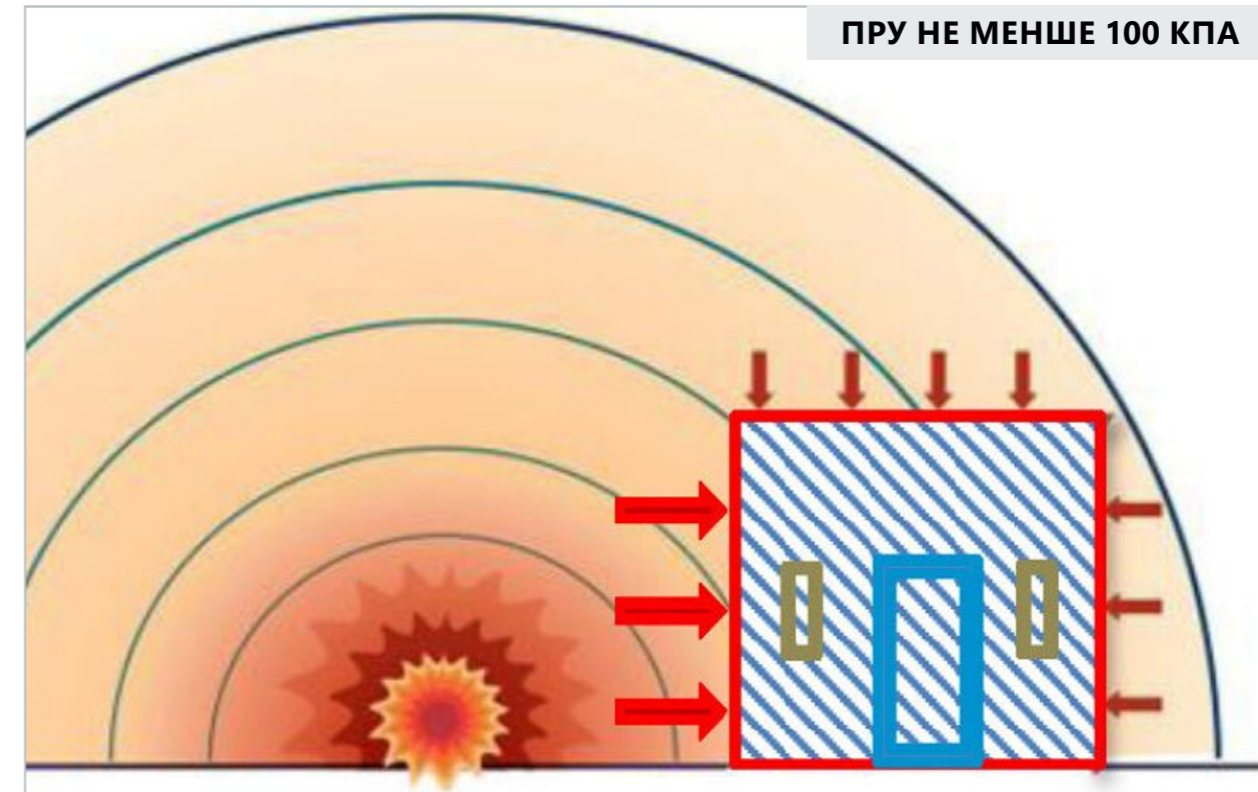
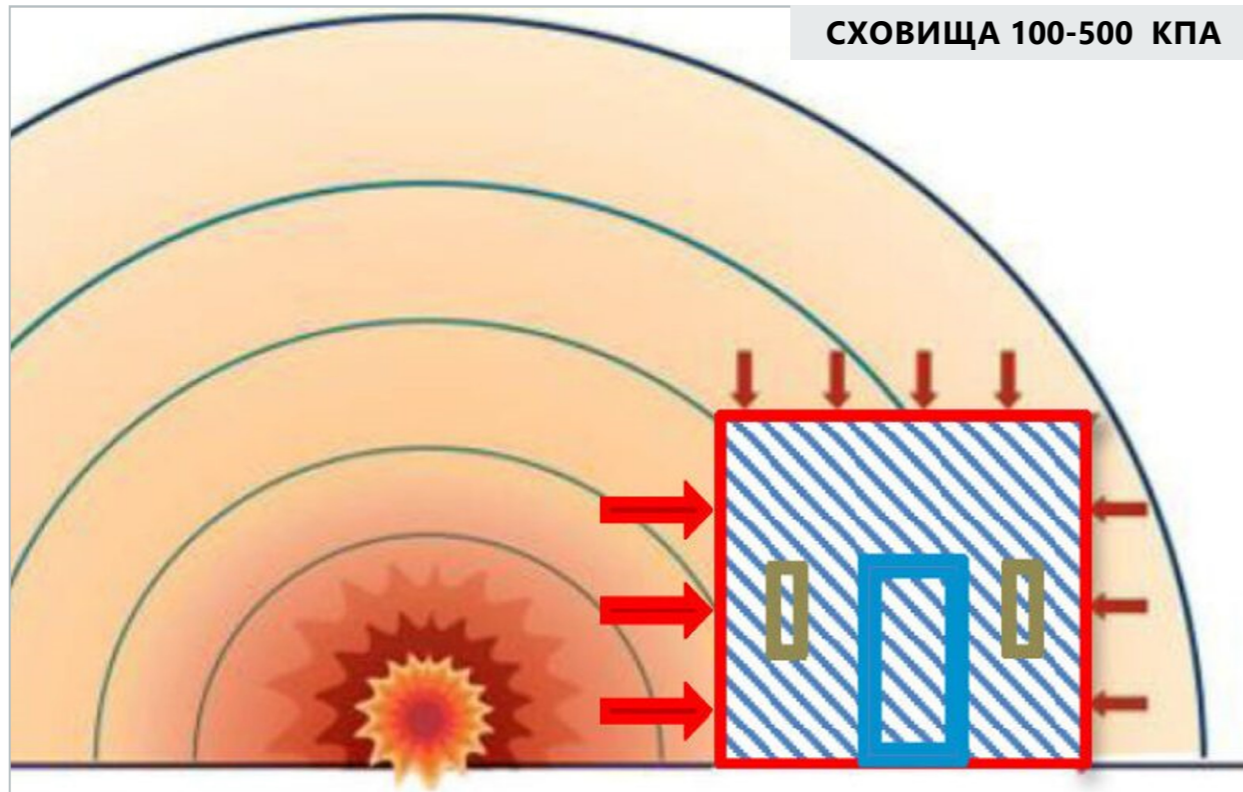
споруд подвійного
призначення із захисними
властивостями сховищ



споруд подвійного призначення
із захисними властивостями
протирадіаційних укриттів



ЗАХИСНІ ВЛАСТИВОСТІ



СХОВИЩА ТА СПП ІЗ ЗАХИСНИМИ ВЛАСТИВОСТЯМИ СХОВИЩ

розподіляються на класи від А-I до А-IV
із розрахунковими параметрами захисних властивостей
надмірного тиску повітряної ударної хвилі

від 100 кПа до 500 кПа



ПРУ ТА СПП ІЗ ЗАХИСНИМИ ВЛАСТИВОСТЯМИ ПРУ

розподіляються на групи від П-1 до П-6 із розрахунковими
параметрами захисних властивостей надмірного
тиску повітряної ударної хвилі для всіх груп

100 кПа



ЗАХИСНІ ВЛАСТИВОСТІ



СХОВИЩА, СПП ІЗ ЗАХИСНИМИ ВЛАСТИВОСТЯМИ СХОВИЩ ЗАБЕЗПЕЧУЮТЬ ВІДПОВІДНИЙ СТУПІНЬ ЇХ ЗАХИСТУ ВІД:

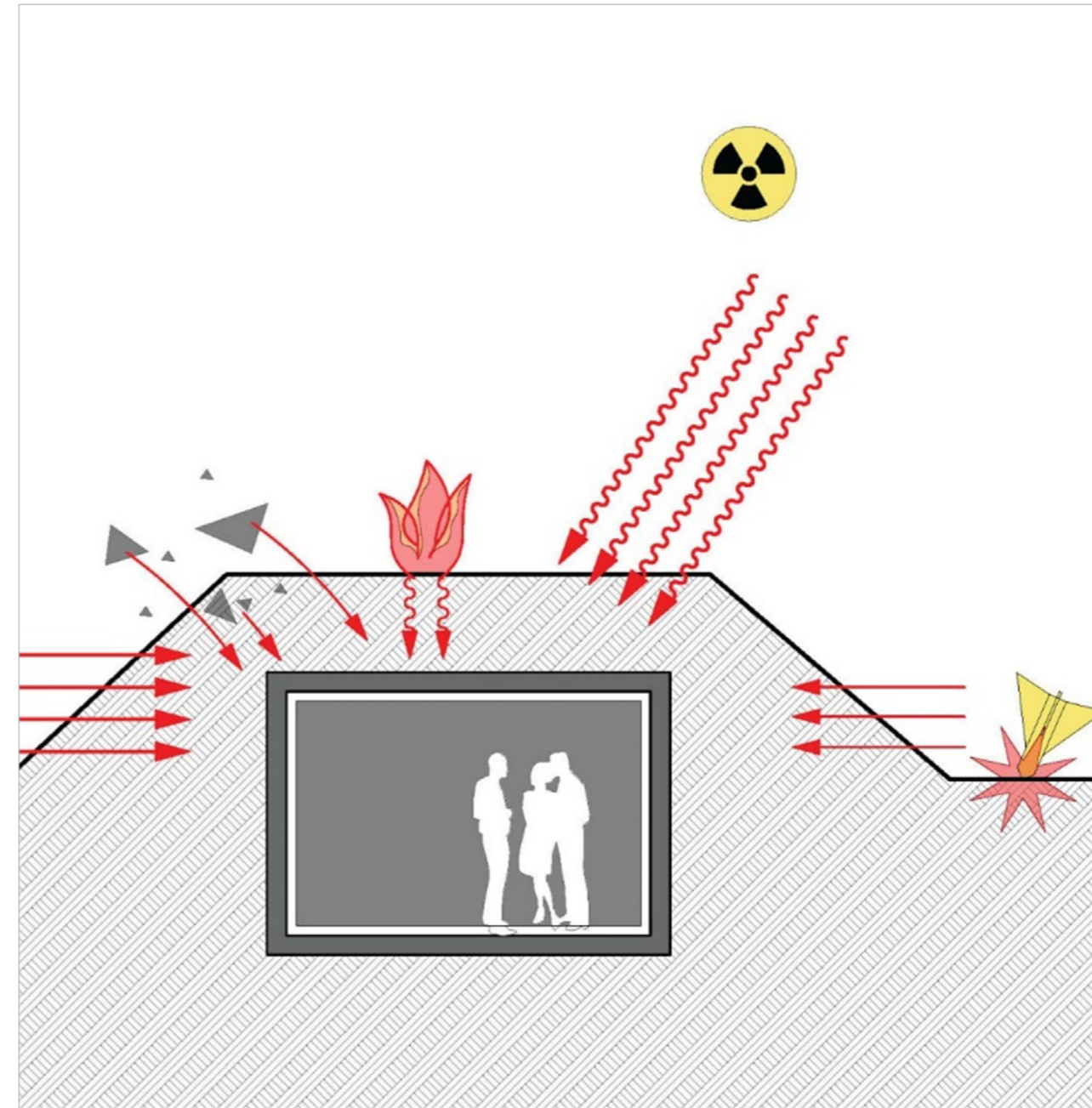


- › дії повітряної ударної хвилі від побічної дії зброї масового ураження
- › дії повітряної ударної хвилі при застосуванні звичайних засобів ураження
- › проникнення уламками засобів звичайного ураження
- › дії небезпечних хімічних, радіоактивних, біологічних, отруйних речовин
- › дії проникаючої радіації та іонізуючого випромінювання
- › катастрофічного затоплення у зонах можливого затоплення
- › дії високих температур та продуктів горіння при пожежах

ПРУ, СПП ІЗ ЗАХИСНИМИ ВЛАСТИВОСТЯМИ ПРУ ЗАБЕЗПЕЧУЮТЬ ВІДПОВІДНИЙ СТУПІНЬ ЇХ ЗАХИСТУ ВІД:



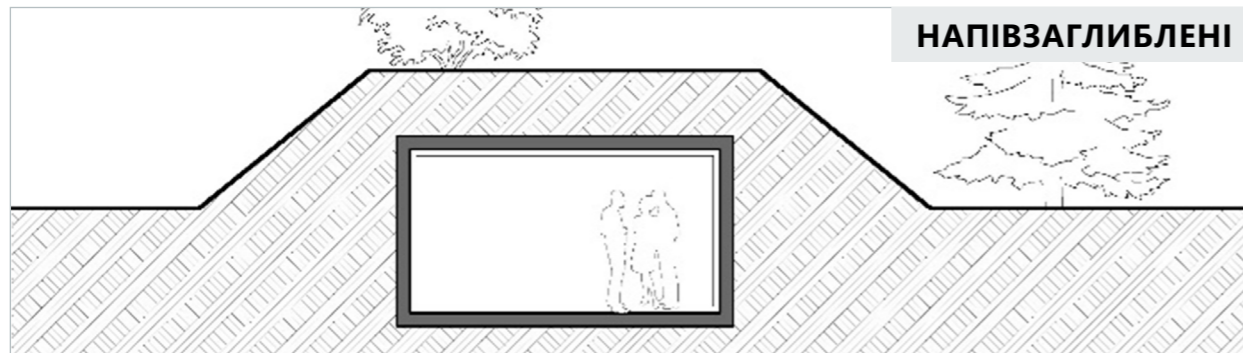
- › дії іонізуючого випромінювання від радіоактивного забруднення
- › дії повітряної ударної хвилі від побічної дії зброї масового ураження
- › дії повітряної ударної хвилі при застосуванні звичайних засобів ураження
- › проникнення уламками засобів звичайного ураження
- › дії високих температур та продуктів горіння при пожежах



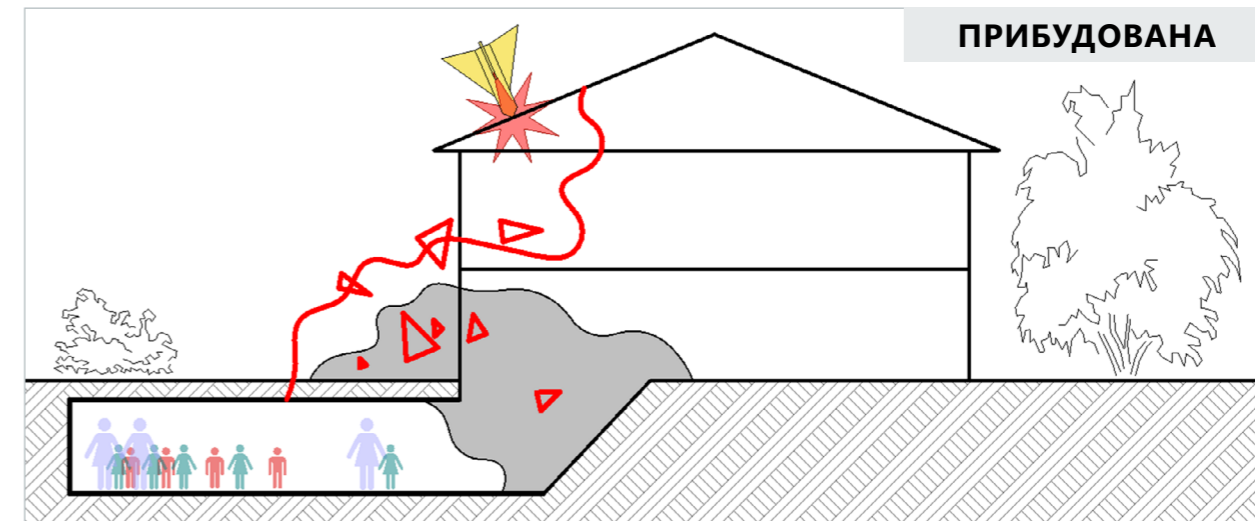
ВИДИ ЗАХИСНИХ СПОРУД



ОКРЕМО РОЗТАШОВАНІ

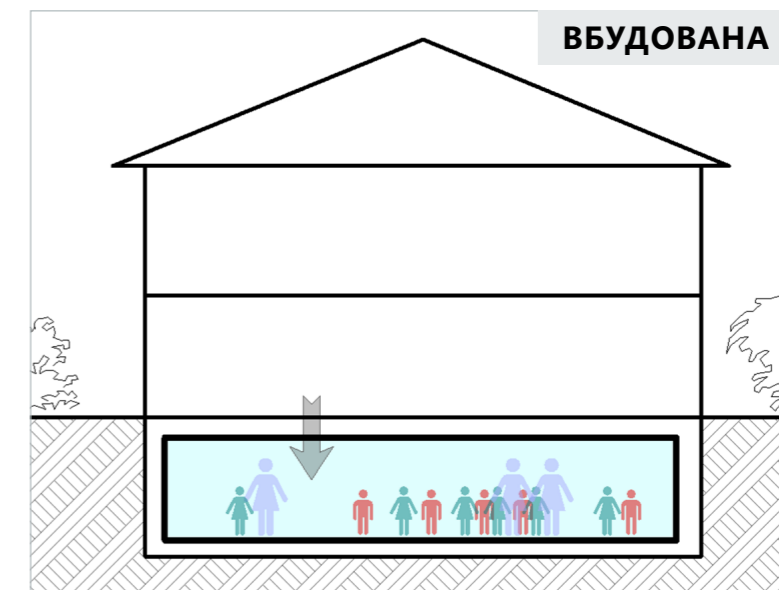


ПРИБУДОВАНІ І ВБУДОВАНІ



МОЖУТЬ РОЗМІЩУВАТИСЬ У:

- ▶ підземних поверхах
- ▶ цокольних поверхах
- ▶ підвальних поверхах.

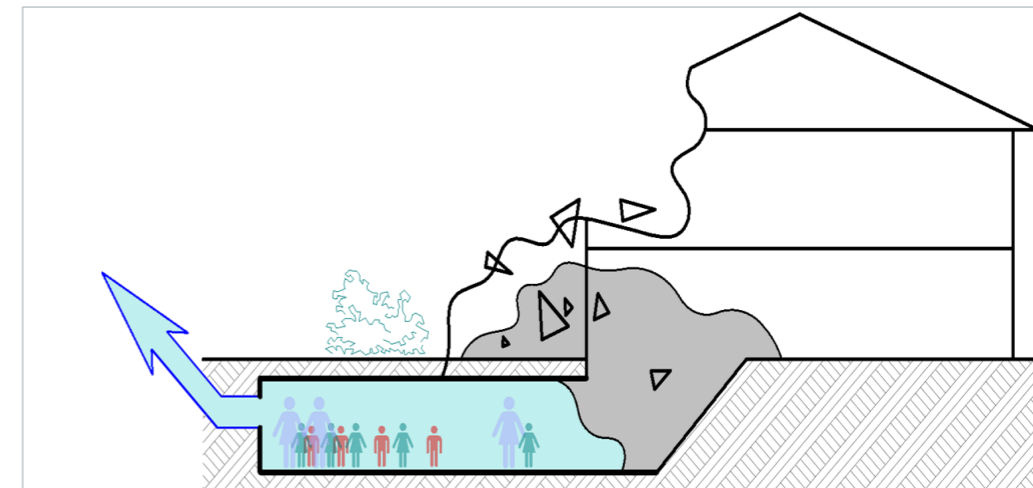
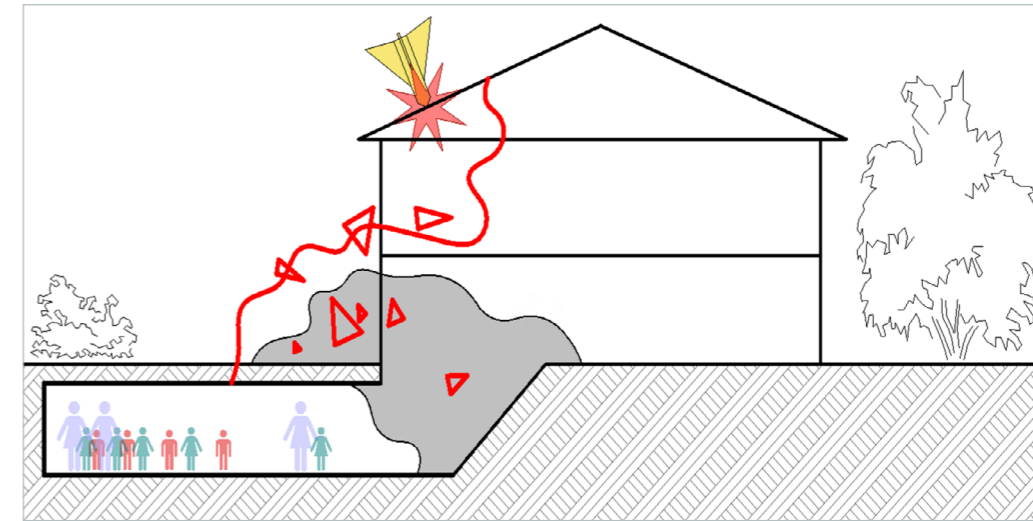
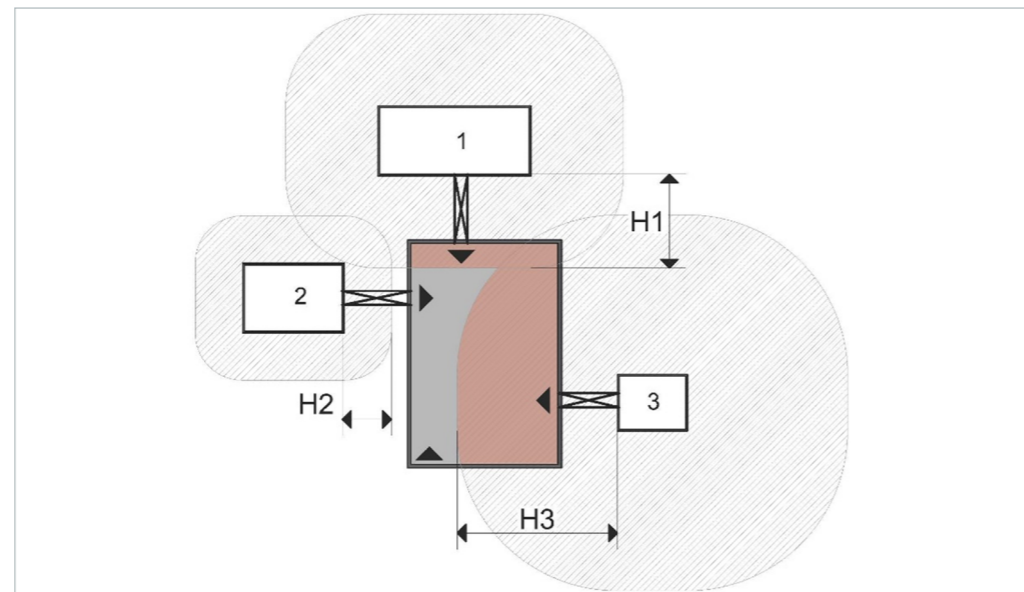
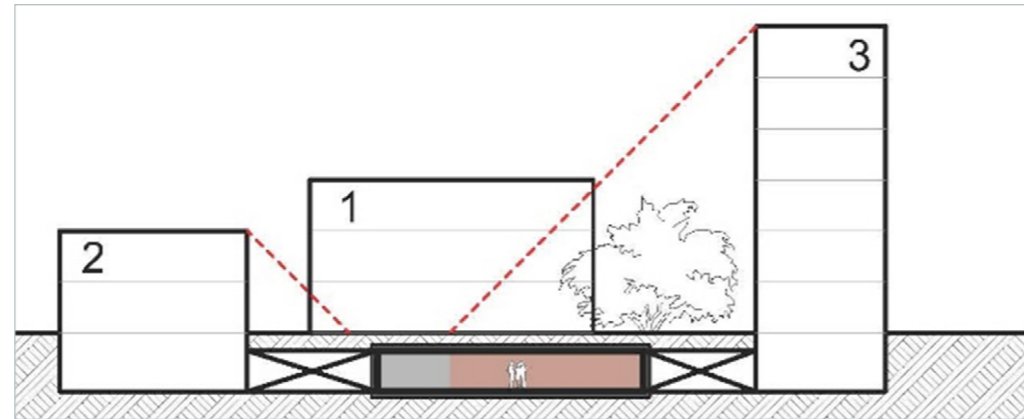
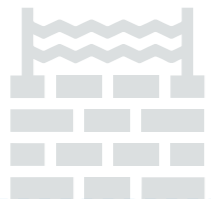


РОЗМІЩЕННЯ ЗАХИСНИХ СПОРУД



**ОКРЕМО РОЗТАШОВАНІ ТА ПРИБУДОВАНІ СХОВИЩА,
ПРУ АБО СПП ПОТРІБНО РОЗМІЩУВАТИ ЗА МЕЖАМИ ЗОН МОЖЛИВИХ ЗАВАЛІВ ВІД ІНШИХ БУДІВЕЛЬ**

У разі неможливості розміщення за межами зон можливих завалів від інших будівель необхідно забезпечувати стійкість зовнішніх огорожувальних конструкцій таких споруд до впливу додаткових навантажень, що можуть виникнути при руйнуванні інших будівель внаслідок впливу небезпечних чинників.



ВИМОГИ ДО ВХОДІВ, АВАРІЙНИХ ВИХОДІВ ТА ВІКОН



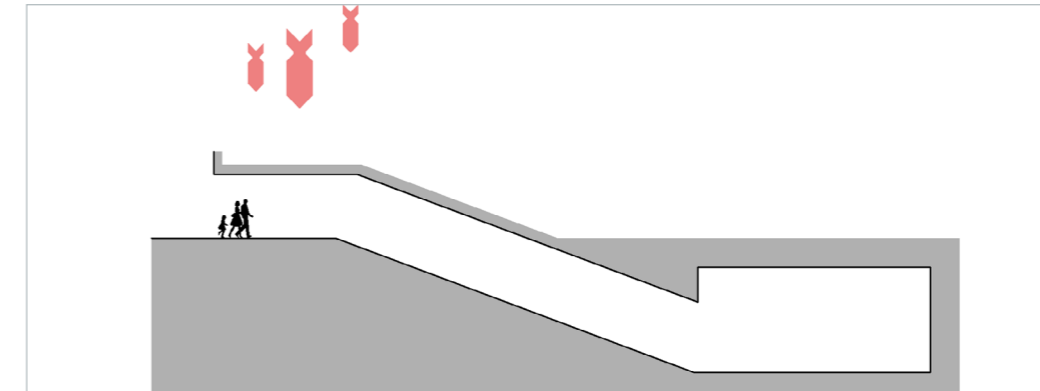
ВХОДИ

Входи повинні мати поворот на 90 градусів (або декілька поворотів) або захисну стіну-екран навпроти входу, захисні властивості якої визначаються у тому числі на дію проникнення уламків від звичайних засобів ураження.



АВАРІЙНІ ВИХОДИ

Як мінімуми один аварійний вихід має бути за межами завалів. Якщо аварійний вихід потрапляє в зону можливих завалів, тоді розраховується навантаження від завалів конструкції зруйнованої будівлі



СХОВИЩА, СПП ІЗ ЗАХИСНИМИ ВЛАСТИВОСТЯМИ СХОВИЩ



Входи організуються через тамбур-шлюзи (тамбури) з захисно-герметичними та герметичними дверима.



Влаштування вікон у сховищах – не допускається.



Сховища мають мати мінімум один аварійний вихід.



ПРУ, СПП ІЗ ЗАХИСНИМИ ВЛАСТИВОСТЯМИ ПРУ



Входи організуються через захисні двері.



Влаштування вікон у ПРУ – не допускається.



У СПП із захисними властивостями ПРУ допускається влаштування вікон, але за умови що вони зачинені на весь період дії особливого періоду або зачиняються автоматично під час зовнішньої загрози



ОСНОВНІ ТА ДОПОМІЖНІ ПРИМІЩЕННЯ ЗАХИСНИХ СПОРУД ТА СПП



СХОВИЩА (СПП)



ВИЗНАЧЕНИЙ ПЕРЕЛІК ОБОВ'ЯЗКОВИХ ПРИМІЩЕНЬ, ДО ЯКИХ ВХОДЯТЬ:

- основне приміщення для укриття
- зона санітарного посту
- приміщення медичного пункту (від 601 особи)
- приміщення пункту керування (від 301 особи)
- буфет та приміщення з обладнанням для підтримання нормативної температури їжі (при новому будівництві для закладів освіти)
- для зберігання води;
- зберігання відходів
- приміщення призначені для автономного інженерного обслуговування захисної споруди (щитові, ДЕС, вентиляційні тощо)
- для дозконтролю (для АЕС)
- чистого одягу та роздягальня (для АЕС) тощо



НАВЕДЕНИЙ ПЕРЕЛІК РЕКОМЕНДАЦІЙНИХ ПРИМІЩЕНЬ/ЗОН:

- пункту керування (місткістю до 300 осіб)
- медичного пункту (місткістю до 600 осіб)
- для дітей до 11 років
- для годування та сповивання немовлят
- для підігріву та прийняття їжі
- для тимчасового перебування домашніх тварин
- приміщення для зберігання продовольства тощо

ПРУ (СПП)



ВИЗНАЧЕНИЙ ПЕРЕЛІК ОБОВ'ЯЗКОВИХ ПРИМІЩЕНЬ, ДО ЯКИХ ВХОДЯТЬ:

- основне приміщення для укриття
- зона санітарного посту
- приміщення медичного пункту (від 601 особи)
- приміщення пункту керування (від 301 особи)
- буфет та приміщення з обладнанням для підтримання нормативної температури їжі (при новому будівництві для закладів освіти)
- зберігання забрудненого одягу (для ПРУ) тощо



НАВЕДЕНИЙ ПЕРЕЛІК РЕКОМЕНДАЦІЙНИХ ПРИМІЩЕНЬ/ЗОН:

- пункту керування (місткістю до 300 осіб)
- медичного пункту (місткістю до 600 осіб)
- для дітей до 11 років; для годування немовлят
- для підігріву та прийняття їжі
- для тимчасового перебування домашніх тварин
- для зберігання продовольства
- складське приміщення
- для зберігання води
- для зберігання відходів
- для підігріву та видачі їжі, питного режиму та миття посуду
- приміщення призначені для інженерного обслуговування захисної споруди (ДЕС тощо)

ДИЗЕЛЬНІ ЕЛЕКТРОСТАНЦІЇ

В сховищах та СПП із захисними властивостями сховищ ДЕС розміщується в межах захисної споруди.



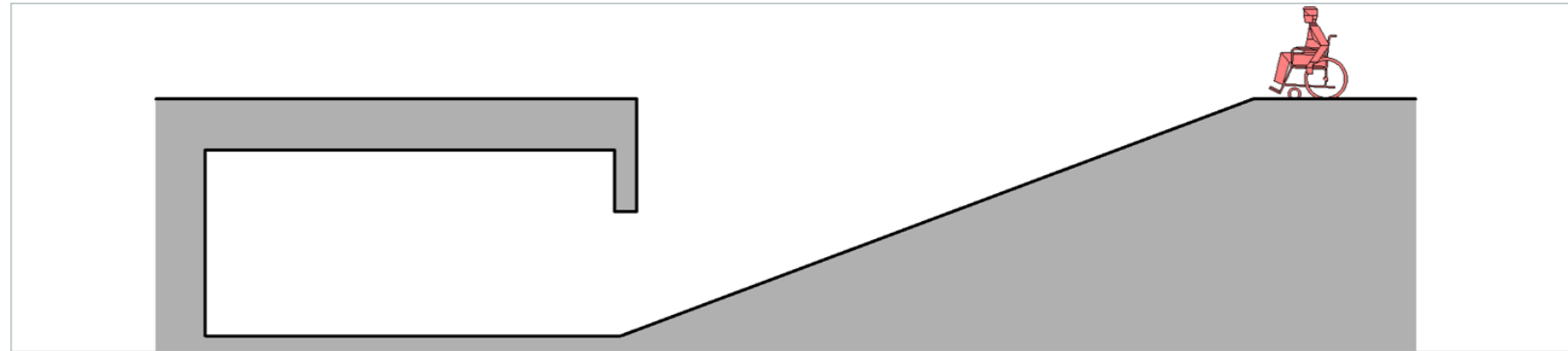
В ПРУ та СПП із захисними властивостями ПРУ ДЕС може розміщуватись безпосередньо в межах захисної будівлі або зовні (на вулиці).



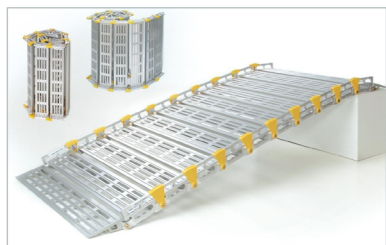
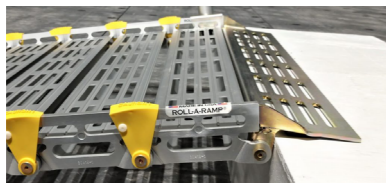
ВИМОГИ ЩОДО ІНКЛЮЗИВНОСТІ



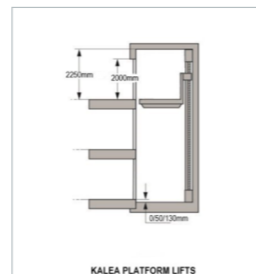
Проектні рішення захисних споруд та СПП повинні забезпечувати доступність та безпеку МГН відповідно до вимог ДБН В.2.2-40. Вхідні групи, тамбури, сходи, пандуси, майданчики, приміщення, шляхи руху всередині будівель або споруд, елементи оздоблення та інтер'єру захисних споруд та СПП повинні відповідати вимогам ДБН В.2.2-40.



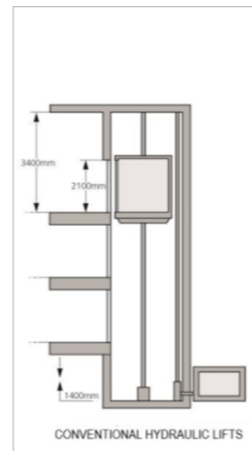
В разі необхідності влаштування порогів в дверних прорізах (вхідних захисних, герметичних або захисно-герметичних дверях тощо), вхід має бути обладнаний відкидними або переносним пандусом.



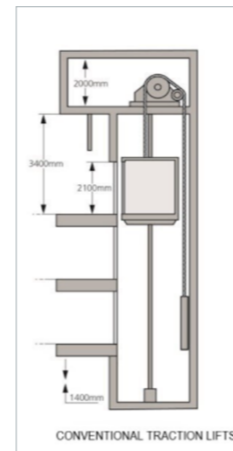
Для доступу МГН до захисних споруд та СПП необхідно влаштовувати пандуси відповідно до вимог ДБН В.2.2-40. У разі неможливості влаштування пандуса рекомендується застосовувати розумне пристосування, у тому числі у вигляді підйомних пристроїв, механізмів.



KALEA PLATFORM LIFTS



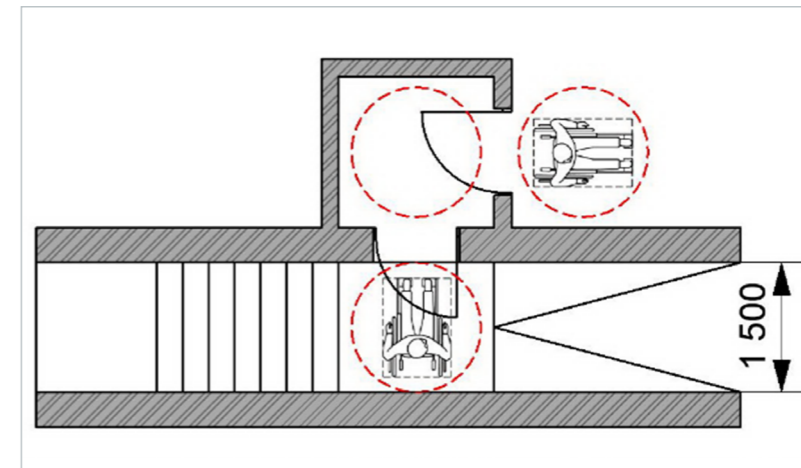
CONVENTIONAL HYDRAULIC LIFTS



CONVENTIONAL TRACTION LIFTS



Перед вхідними дверима у захисні споруди та СПП необхідно забезпечити простір для можливості маневрування та повороту на 90 градусів на кріслі колісному відповідно до вимог ДБН В.2.2-40.



ВИМОГИ ЩОДО ІНКЛЮЗИВНОСТІ



В приміщеннях захисних споруд та СПП повинні бути передбачені засоби безпеки, орієнтування, отримання інформації згідно з ДБН В.2.2-40.



Системи візуальної навігації на стінах, повинні містити інформацію щодо призначень приміщень, необхідних шляхів руху.



В захисних спорудах та СПП необхідно передбачити тактильну навігацію, у тому числі за допомогою тактильних інформаційних табличок, контрастного маркування на сходах, порогах, дверних отворах, а також звужених відносно ширини коридору проходах тощо.



Рекомендується крім контрастного співвідношення кольорів використовувати матеріали із світло відбивальними властивостями для візуальної ідентифікації під час відсутності освітлення.



При новому будівництві обов'язковим є влаштування мінімум одного універсального санітарно-гігієнічного приміщення відповідно до вимог ДБН В.2.2-40.



Одне таке приміщення має бути на кожні 200 осіб.

